



SENDERO EDUCATIVO

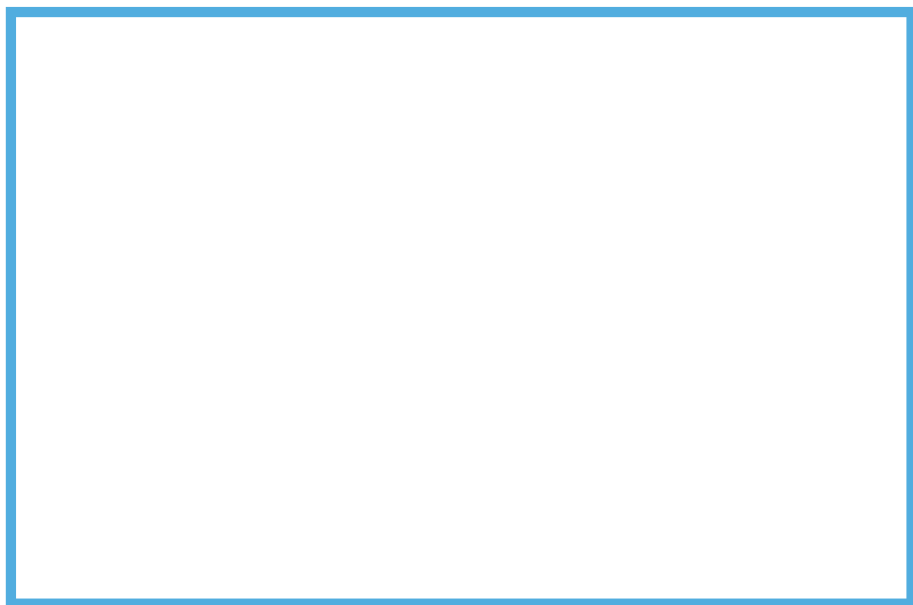
LIBRILLO DE TRABAJO COMPLEMENTARIO



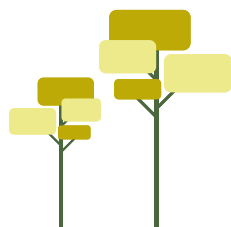
ESTACIÓN AGUA



CALCULA TU CONSUMO DE AGUA: SEGÚN OMS DEBEN SER SOLO 100 LTS DIARIOS POR PERSONA.



Búscame en el panel del sendero.
Allí encontrarás los datos para hacer tu cálculo



ESTACIÓN FUEGO



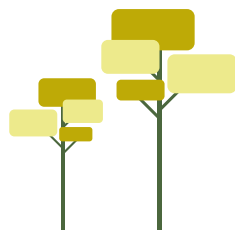
REGISTRA ACÁ Y A LO LARGO DEL SENDERO LOS ÁRBOLES QUE:

01. TIENE POCO FOLLAJE.
02. LA BASE O PARTE DEL TRONCO ESTÁ NEGRO, QUEMADO.
03. PARECE QUE ESTÁ SECO.
04. ES MÁS PEQUEÑO QUE OTROS SIMILARES.

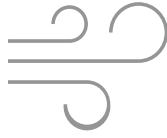
N° O NOMBRE DEL ÁRBOL	POCO FOLLAJE	BASE Y/O PARTE DEL TRONCO NEGRO	PARECE SECO	MÁS PEQUEÑOS
EJEMPLO UNO	X	X		X
EJEMPLO DOS			X	



Búscame en el panel del sendero.
Busca la información



ESTACIÓN AIRE



¿DE QUÉ SE COMPONE EL AIRE CONTAMINADO QUE RESPIRAMOS?
¿PASA EL DEDO POR LAS HOJAS DE LOS ÁRBOLES ¿QUE VES?

ANOTA AQUÍ TUS OBSERVACIONES:

A large, empty rectangular area with a dashed border, intended for recording observations.



Busca los elementos que componen el aire que respiramos en Santiago



ESTACIÓN TIERRA



REGISTRA ACÁ LO QUE OBSERVAS EN LAS LUPAS DE ESTE GRUPO DE INSECTOS.
¿CUALES HAS VISTO EN EL CERRO? ANOTA AQUÍ TUS OBSERVACIONES:

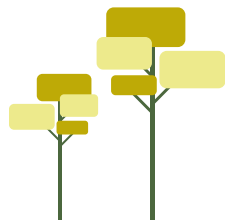
A large, empty, rounded rectangular box with a dashed border, intended for recording observations.

LOS ÁRBOLES NATIVOS SON AQUELLOS QUE CRECEN HACE MUCHO TIEMPO EN CHILE. ANTES DE LA LLEGADA DE LOS ESPAÑOLES, ESTÁN ADAPTADOS A NUESTRO CLIMA Y GEOGRAFÍA. ESCOGE UNO E INVESTIGA:

1. USOS QUE LE DABAN LOS PUEBLOS ORIGINARIOS.
2. PERÍODO DE FLORACIÓN, FRUTO Y SEMILLA.
3. NOMBRES TÍPICOS.
4. DISTRIBUCIÓN EN CHILE.



Busca en esta estación las lupas para observar insectos, hojas y tierra



ESTACIÓN TIERRA



ÚNE LAS HOJAS CON SU ÁRBOL



Malle
Schinus molle



Quillay
Quilaja saponaria



Huingan
Schinus polygamus



Quebracho
Senna candolleana



¿CÓMO SE LLAMA ESTE ÁRBOL?

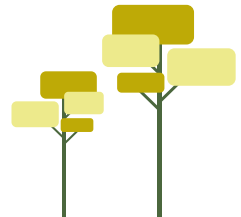
Búscalo en el panel de la estación tierra y escríbelo.



.....

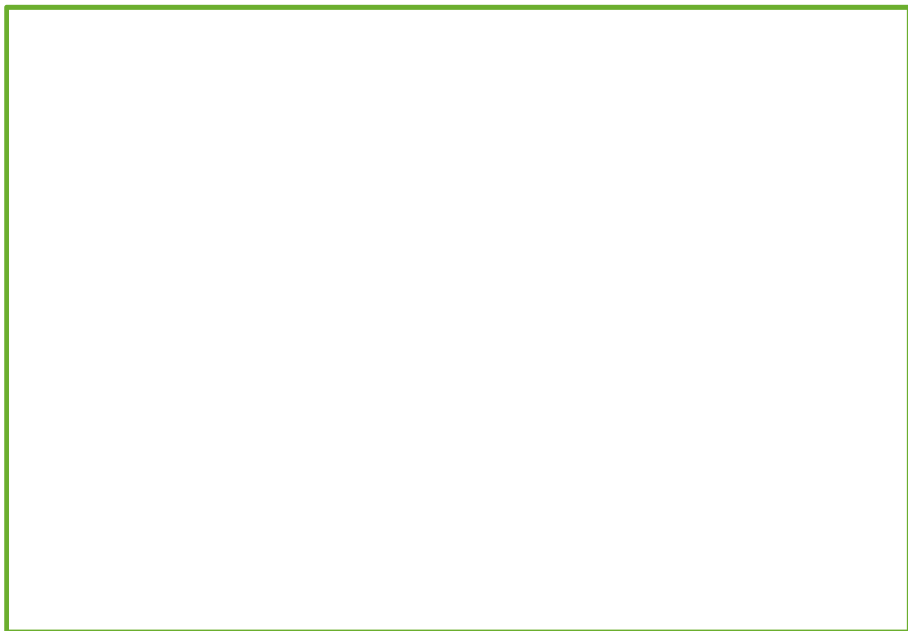


Todos somos importantes en este planeta,
cuida los árboles que nos dan vida

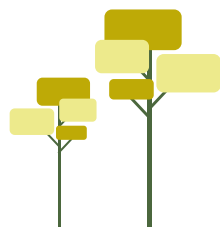


ESTACIÓN VIDA

HAZ UNA LISTA DE LAS COSAS QUE PUEDES HACER PARA CUIDAR EL PLANETA. TODO CUENTA
¡¡NADA ES POCO!! DEBEMOS PARTIR ¡¡HOY!! SÚMATE Y SUMA A TU FAMILIA Y AMIGOS.
ME COMPROMETO A:



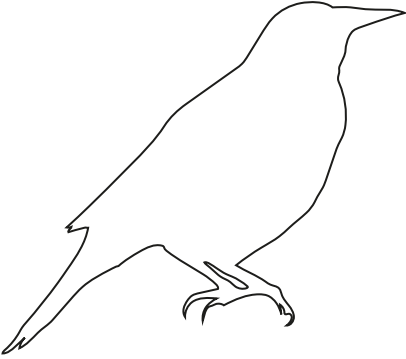
Todos podemos ayudar a cuidar el planeta,
tú también. Busca cómo en el panel

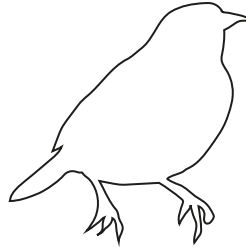


ESTACIÓN VIDA

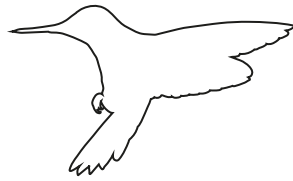
¿QUÉ AVES SON?

DESCUBRE SU NOMBRE Y COLOREA



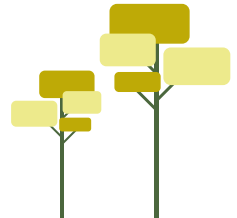


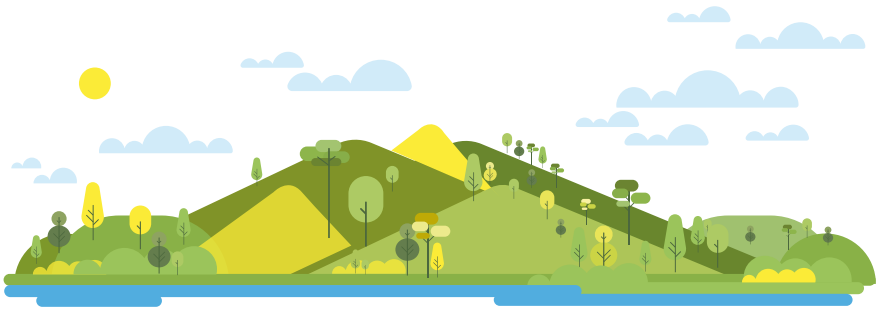






Todos somos importantes en este planeta,
cuida los árboles que nos dan vida





SENDERO EDUCATIVO

LIBRILLO DE TRABAJO COMPLEMENTARIO

 WWW.CULTIVA.CL

 (2) 227 3458

 INFO@CULTIVA.CL

 @CULTIVAREFORESTACIÓN

